

Demográfiai különbségek és eltérő élőhelyhasználat két együttesen előforduló *Maculinea nausithous* és *Maculinea teleius* populációban

Patalenszki Adrienn, Körösi Ádám, Ambrus András, Csősz Sándor és Szindekovic Ágnes

Online függelék

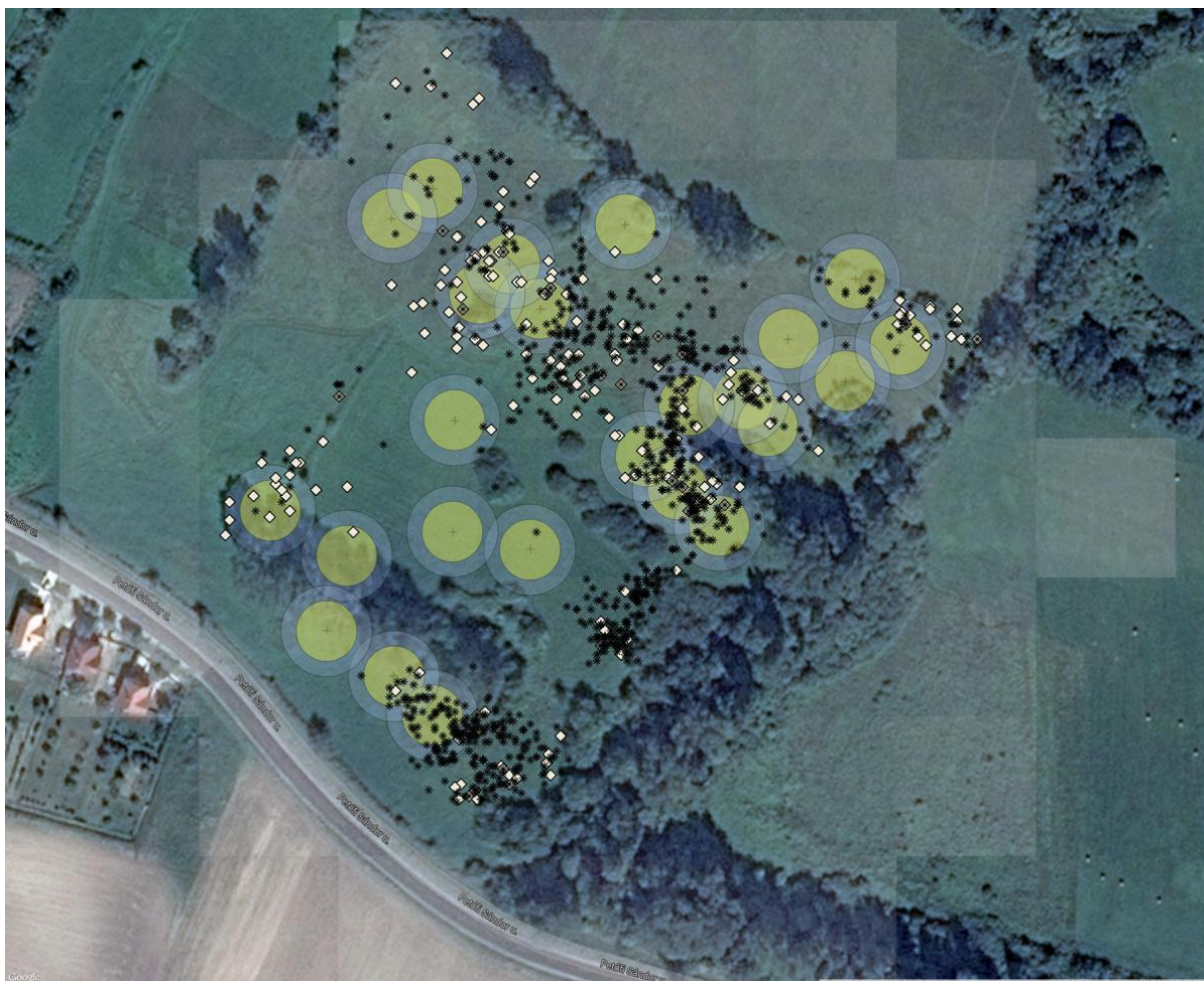
(Természetvédelmi Közlemények, 2015)

1. Függelék

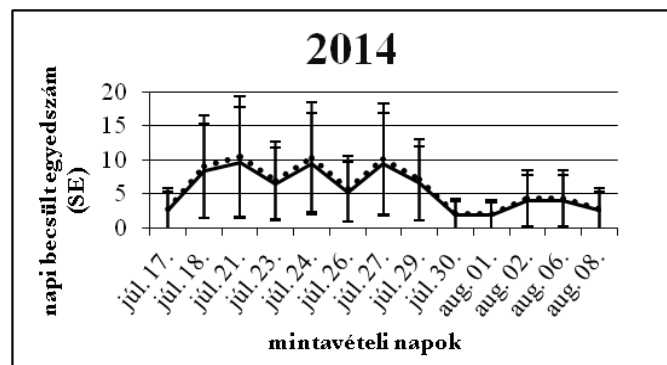
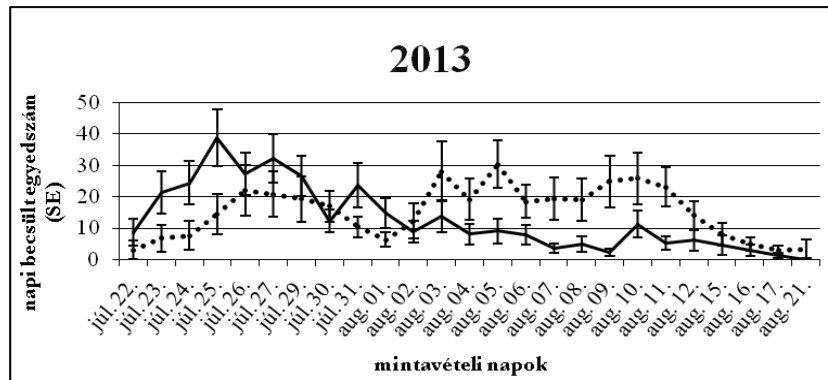
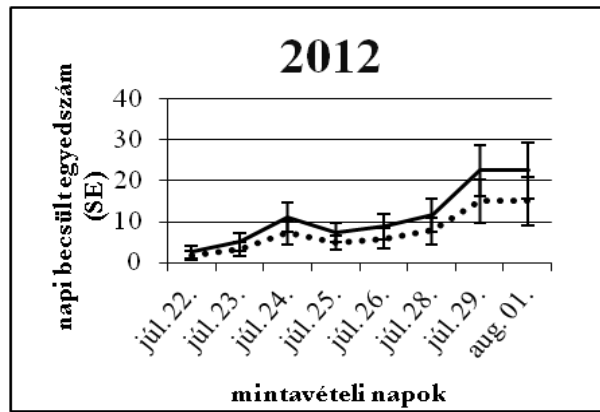
1. táblázat. Az egyes hangyafajok gyakorisága a kvadrátokban. Sötétszürke: az adott kvadrát 2003-2009 között a *M. nausithous* által kedvelt volt. Világosszürke: 10 m-es körzetben volt *M. nausithous* 2013-ban.

Hangyaplot száma	csalik száma amelyen volt										10 m-es	15 m-es
	<i>M. rubra</i>	<i>M. scabrinodis</i>	<i>M. sabuleti</i>	<i>M. schencki</i>	<i>L. niger</i>	<i>T. erraticum</i>	<i>T. caespitum</i>	<i>T. ambiguum</i>	<i>F. cunicularia</i>	<i>L. platythorax</i>	körzetben fogott <i>nausithous</i> -ok száma	
1	7	0	0	0	2	0	0	0	0	0	4	11
2	0	2	1	1	1	3	0	0	0	0	0	0
3	1	6	0	0	0	0	0	0	0	0	7	11
4	0	8	0	0	0	3	1	0	0	0	0	1
5	1	0	0	0	0	0	0	0	0	0	0	0
6	8	0	0	0	0	0	0	0	0	0	1	1
7	2	1	0	0	0	0	0	0	0	0	4	9
8	1	5	0	0	2	0	0	0	0	0	0	1
9	0	0	4	1	2	0	0	4	1	0	0	0
10	0	0	4	1	0	1	0	5	1	0	0	0
11	0	0	2	0	0	0	0	1	2	0	0	0
12	0	0	2	1	0	0	0	4	0	0	4	8
13	2	3	0	0	0	0	0	0	0	0	2	5
14	2	7	0	0	0	0	0	0	0	0	5	9
15	0	6	0	0	0	0	0	0	0	0	3	7
16	3	3	0	0	0	0	0	0	0	0	3	4
17	0	9	0	0	0	0	0	0	0	0	4	6
18	2	7	0	0	1	0	0	0	0	0	1	3
19	7	1	0	0	2	0	0	0	0	0	6	7
20	1	0	0	0	0	0	0	0	0	0	0	0
21	2	1	0	0	0	0	0	0	0	0	0	0
22	8	0	0	0	1	0	0	0	0	1	0	0
23	5	2	1	0	1	0	0	0	0	0	1	2
24	8	0	0	0	0	0	0	0	0	0	0	0
összesen	60	61	14	4	12	7	1	14	4	1	-	-

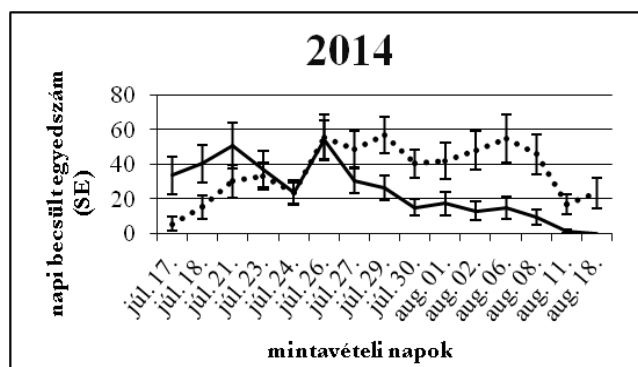
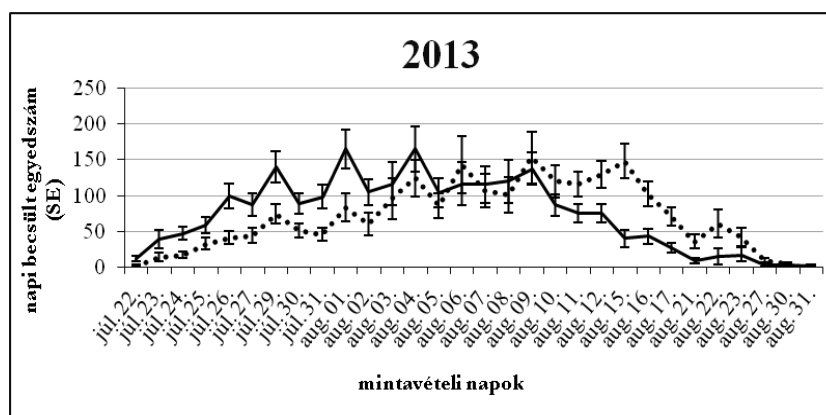
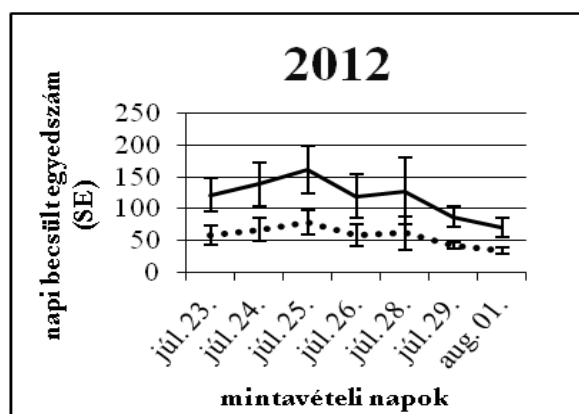
1. ábra. A mintavételi terület (Hidegség). Fehér rombusz: *M. nausithous*, fekete csillag: *M. teleius* fogások. Zöld kör: a hangyavadrátok köré húzott 10 m sugarú körök.



2. ábra. *Maculinea nausithous* napi egyedszámok.



3. ábra. *Maculinea teleius* napi egyedszámok.



4. ábra. A két vizsgált faj és az általuk preferált élőhelyek (bal oldal: *Maculinea nausithous*, jobb oldal: *Maculinea teleius*)

