

Egy belső-somogyi fás legelő múltja, jelene és jövője természetvédelmi szempontból

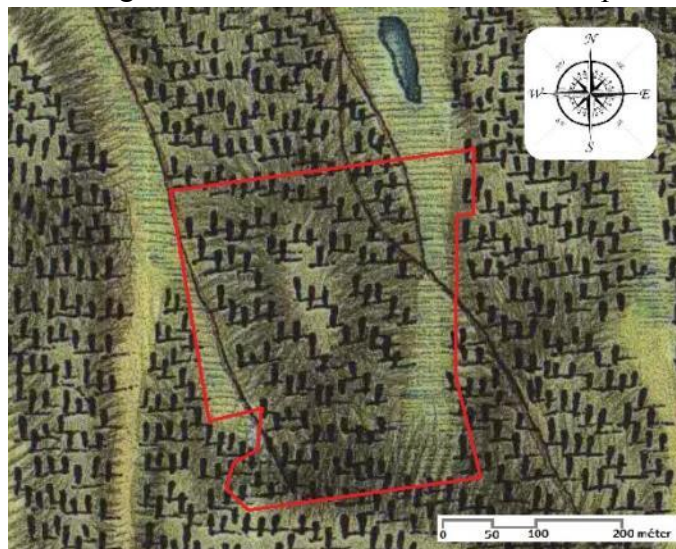
Samu Zoltán Tamás, Bódis Judit és Varga Anna

Online függelék

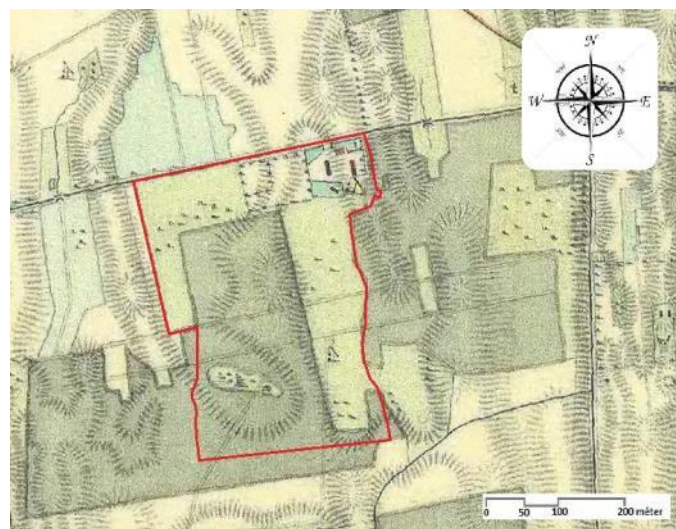
(Természetvédelmi Közlemények, 2015)

1. Függelék

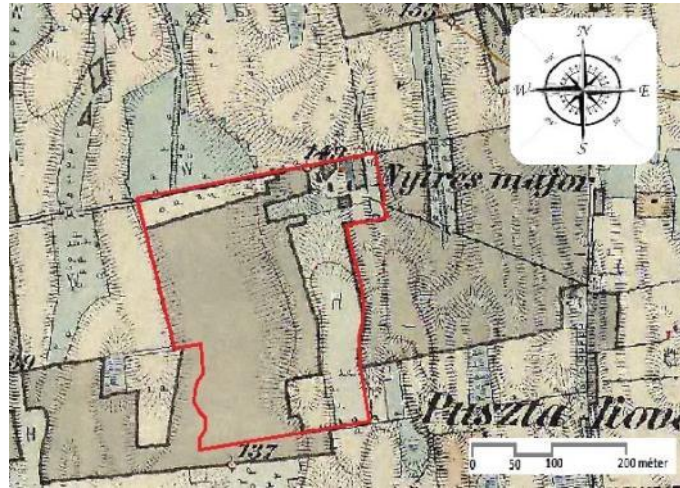
A vizsgált terület a katonai felmérések térképein.



I. Katonai Felmérés, 1784



II. Katonai Felmérés, 1857



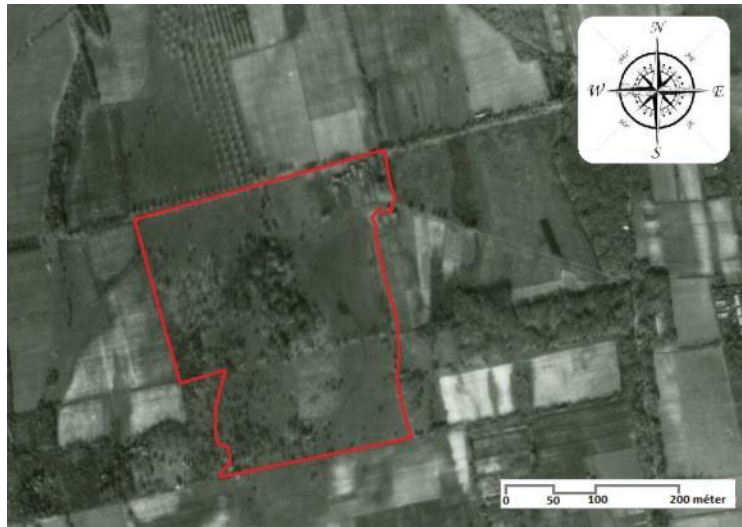
III. Katonai Felmérés, 1880

2. Függelék

A vizsgált terület légifotókon.



1953 légifotó



1963 légifotó



1984 légifotó

3. Függelék

A vizsgált területen előforduló élőhelyeket bemutató fényképek.



A Nyíresi legelő rendszeresen kaszált, északnyugati része (048/13 helyrajzi szám).



A Nyíresi legelő délelője (048/15 helyrajzi szám). A turbánliliom (*Lilium martagon*) élőhelye



A Nyíres legelő delelője (048/15 helyrajzi szám). A turbánliliom (*Lilium martagon*) élőhelye.



A Nyíresi legelő erdősült hagyás-fás, nyugati része (048/15 helyrajzi szám). A tojásdad békakonty (*Neottia ovata*) élőhelye.



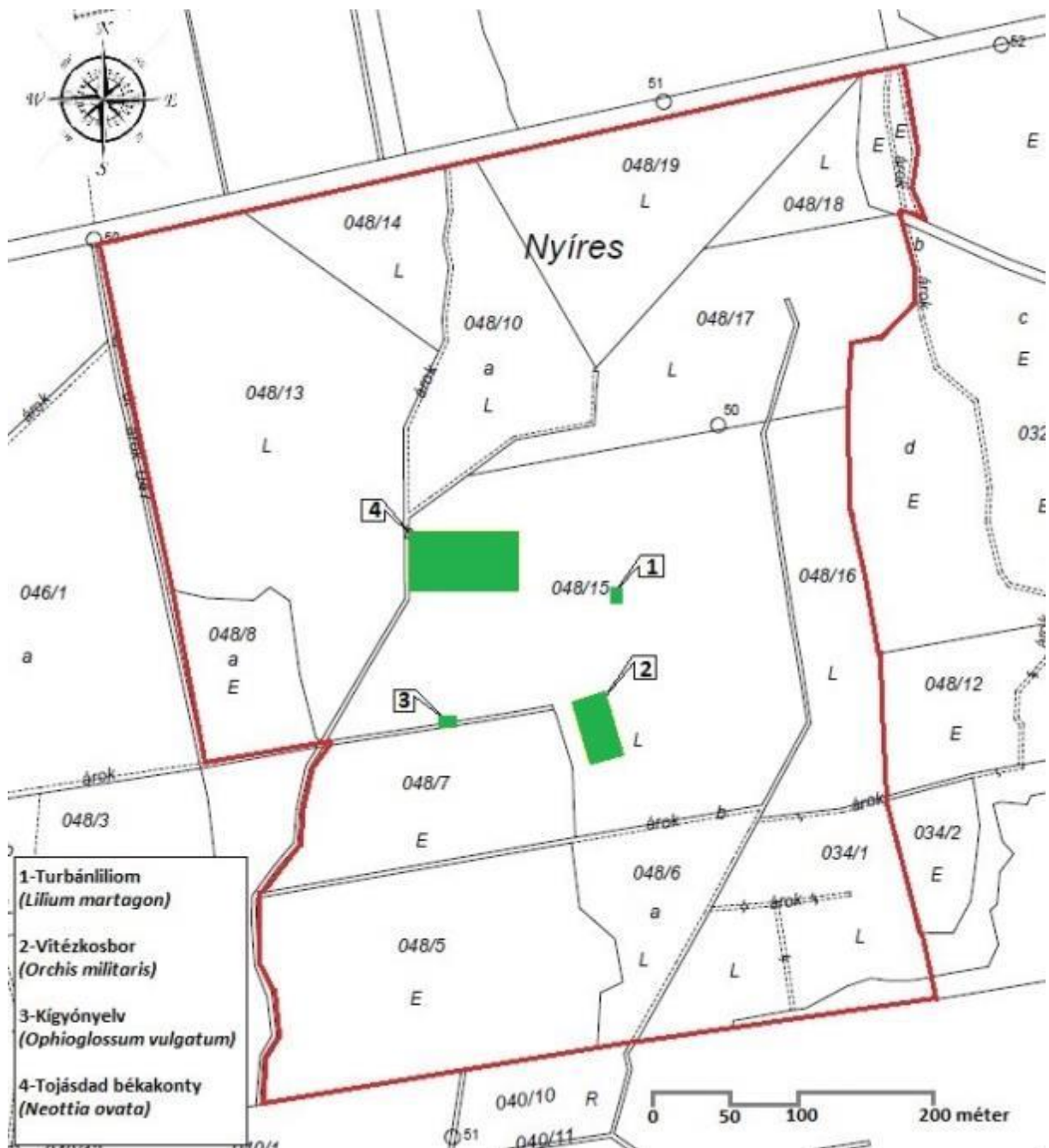
Becserjésedő fás legelő (*Quercus robur*) (048/15 helyrajzi szám).



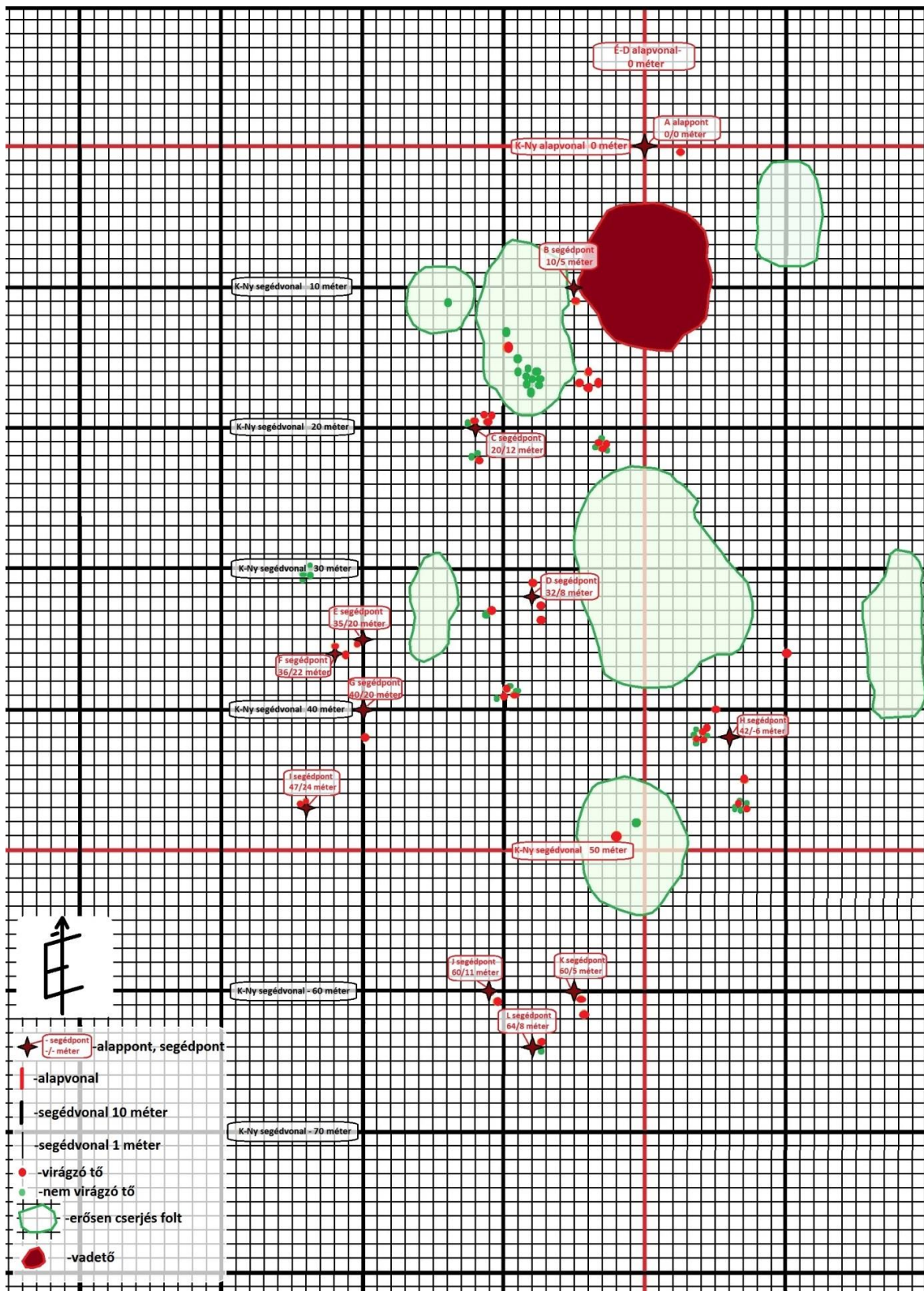
A Nyíresi legelő cserjésedő, kaszálatlan déli része (048/6 helyrajzi szám). Vadszóró. A vitézkosbor (*Orchis militaris*) élőhelye.

4. Függelék

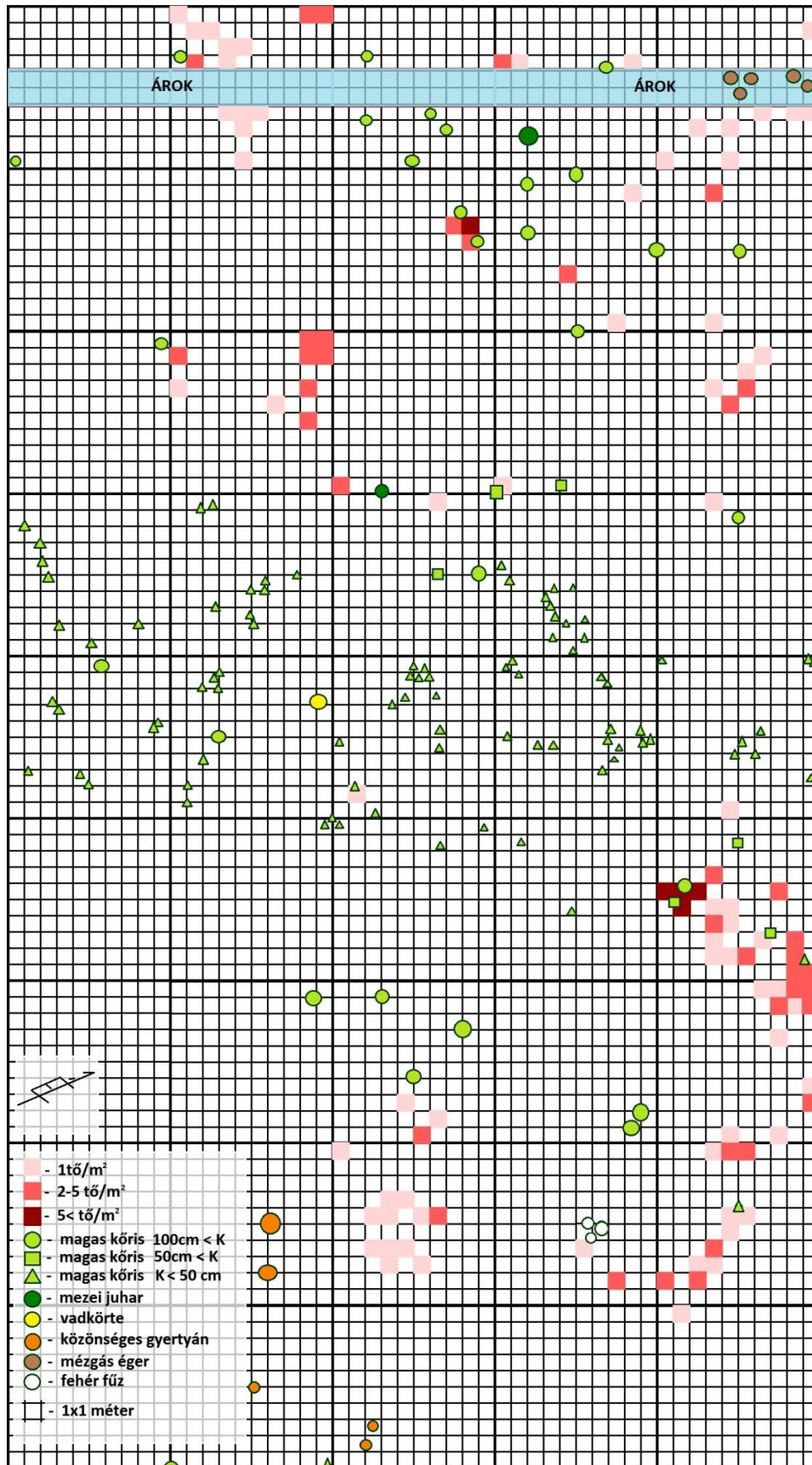
Védett növényfajok előfordulása a vizsgált területen.



A védett fajok populációjának elhelyezkedése a Nyíresi legelőn



A vitézkosbor (*Orchis militaris*) populációja



A tojásdad békakonty (*Neottia ovata*) populáció részleges felmérése